

## PLUS DE 4 MILLIONS DE FRANÇAIS

franchissent chaque jour la porte d'une officine, sollicitant l'expertise des pharmaciens...





## LE DIGITAL MEDIA

### DIGITAL POINT DE VENTE

Le digital en point de vente regroupe l'ensemble des dispositifs digitaux pouvant être utilisés pour enrichir et améliorer l'expérience client et améliorer les ventes.

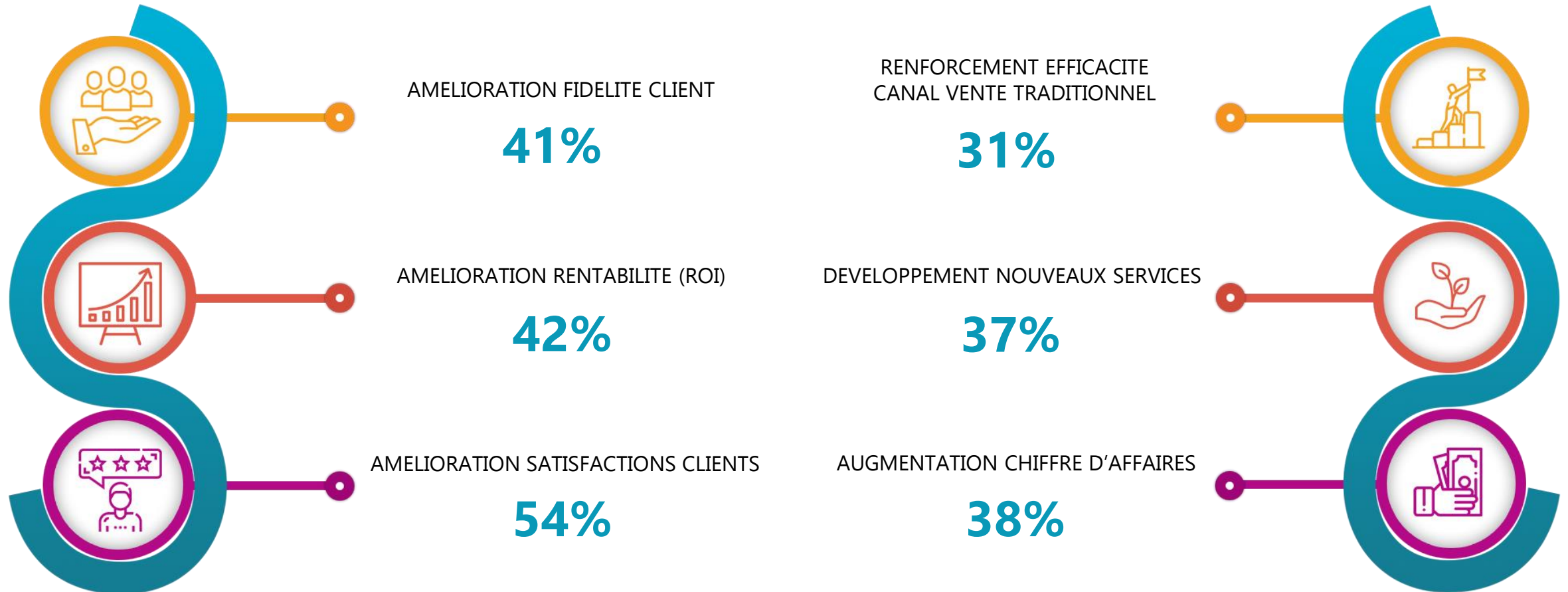
# QUELQUES CHIFFRES



## RELATION & SATISFACTIONS CLIENTS



## BENEFICES FINANCIERS



# LES AVANTAGES



HYPER-PROXIMITE

CIBLAGE



DEMARCHE  
ECOLOGIQUE



REACTIVITE



FLEXIBILITE

MEMORISATION



VISIBILITE



FUTURAMEDIA  
DIGITAL OUT OF HOME  
SOLUTION DE COMMUNICATION DIGITALE

## FUTURAMEDIA

Entreprise spécialisée dans le digital média en point de vente depuis 2004. Précurseur de l'affichage dynamique en France. Une équipe d'expert au service de la communication digitale.

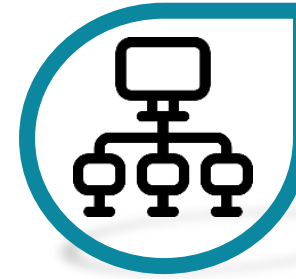
# QUI SOMMES-NOUS ?

# NOTRE VISION 360°



## SOLUTIONS DIGITALES SUR MESURE

Développement de solutions clés en main. Innovations dispositifs digitaux et création de contenus.



## GESTION ET SUPERVISION

Solution de gestion à distance des mises à jour et de surveillance des parcs d'écrans.



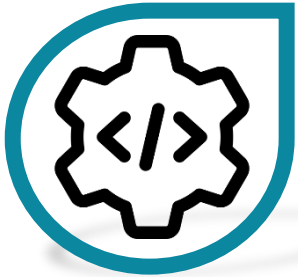
## INSTALLATION DE RÉSEAUX

Qualité d'implantation reconnue grâce à des installateurs dédiés et experts en pharmacie.



## MAINTENANCE & SAV

Gestion à distance et sur site des dysfonctionnements sous 24 à 72h. Maillage du territoire français.



## LOGICIEL CLIP SANTE

Plateforme personnalisée, simple et intuitive avec une base de données de 20 000 produits et 700 médias.



## EXPERT DU SECTEUR PHARMA

Spécialiste de l'affichage dynamique en pharmacie depuis 2004. Plus de 15 000 écrans installés.

# NOTRE FORCE : MAINTENANCE ET SAV

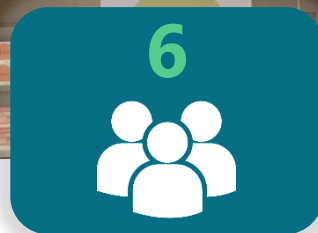


ÉCRANS



Réseau stable

87% des incidents résolus à distance



TECHNICIENS AU SIÈGE



Préventif et Curatif

7 000 appels entrants / an

8 000 appels sortants / an



TECHNICIENS LOCAUX

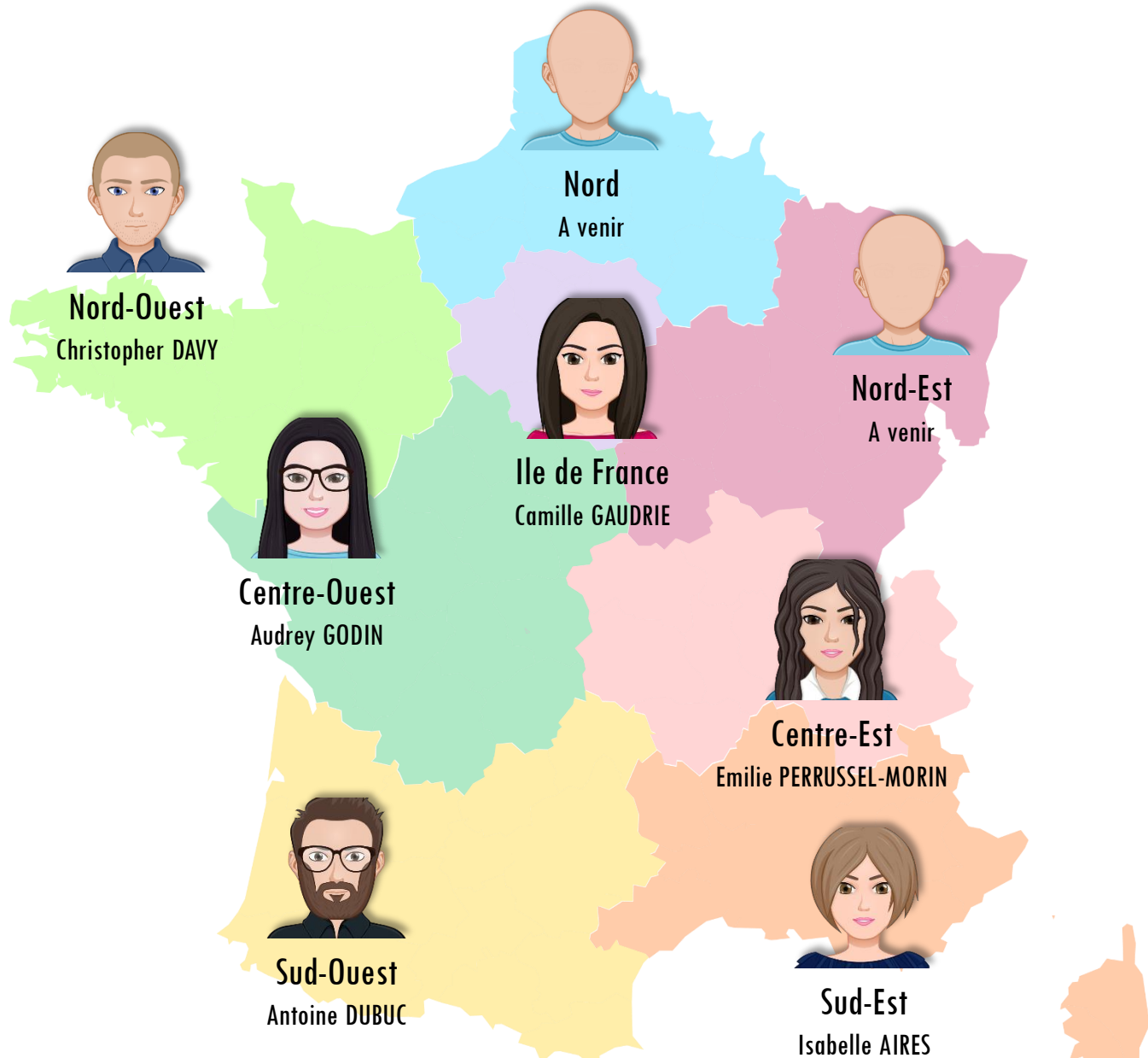


1 950 interventions / an

Résolution IDF : 24 – 48h

Résolution Province : 24 – 72h

# NOTRE FORCE : UNE ÉQUIPE TERRAIN





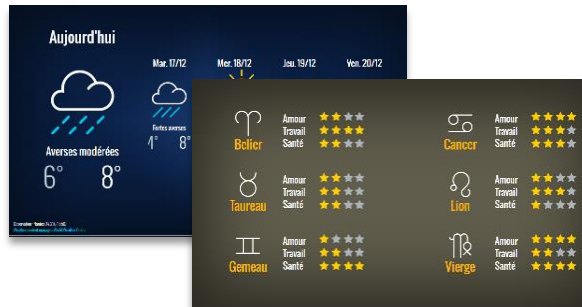
# NOTRE FORCE : NOS CONTENUS



**20 000** PHOTOS PRODUITS  
Mise à jour hebdomadaire  
150 nouveautés par mois

**200** MEDIAS LABORATOIRES  
Films TV ou création de contenus  
laboratoires

**500** MEDIAS EDITORIAUX ET SANTE  
Fêtes, journées mondiales,  
santé publique...



**30** MEDIAS FLUX RSS INFORMATIFS  
Météo, horoscope, qualité de l'air,  
carte grippe...

**25** SLIDES OFFICINALES  
Horaires, gardes, réseaux  
sociaux, spécialités...

**25** SLIDES PROMOTIONNELLES  
20 cartouches personnalisables  
(BRI, prix barré...)

# NOTRE FORCE : ILS NOUS FONT CONFIANCE



Régie publicitaire



Développement spécifique\* pour chaque groupement



GPO



PHARMACODYNAMIC



ATLANTIC PHARMA



Pharmactiv

\* Adaptation de la charte graphique (logo, couleurs), base de données spécifique (MDD), films

# PHARMACIE

## NOTRE PACK DIGITAL ECRANS



## VITRINE ET INTERIEUR

Communiquez en vitrine et à l'intérieur grâce à l'offre FUTURAMEDIA qui s'adapte à la configuration de votre officine.

Mettre en place et gérer des écrans digitaux en vitrine et à l'intérieur de vos pharmacies

## POUR VOUS

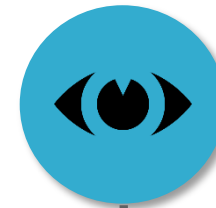
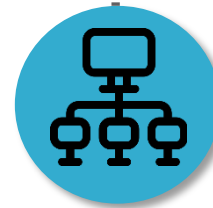
Affirmer votre positionnement et véhiculer vos valeurs via une approche digitale



**RELAYER**

actualités, services, offres...

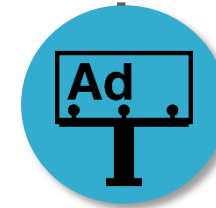
**DEVELOPPER**  
communication multicanale



**RENFORCER**

notoriété et apparence

**CONSERVER**  
régie publicitaire



## POUR VOS ADHÉRENTS

Rendre l'expérience consommateur plus attrayante et engageante



**GÉNÉRER**

outils de recettes...

**COMMUNIQUER**  
services et promotions



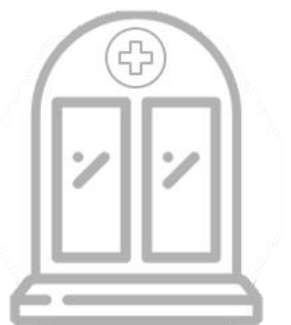
**INFORMER**

faire entrer dans l'officine

**GÉRER**  
attente comptoir



# CLIP SANTE : INTERACTION PRODUITS



**REVELER**  
ECRANS INTERIEURS  
(11 000 écrans installés)

**PROMOUVOIR**  
TG DIGITALE  
(200 écrans installés)

**BOOSTER**  
ECRANS LINEAIRES  
(200 écrans installés)

**INTERPELLER**  
ECRANS VITRINES  
(1 000 écrans installés)

**clip santé**   
Dynamiser votre espace de vente et votre vitrine  
Rendre votre officine encore plus attrayante

**METTRE EN AVANT**  
ECRANS DE COMPTOIR  
(200 écrans installés)

## CLIP SANTE : GERER VOTRE COMMUNICATION

### PERSONNALISATION

Charte du groupement

Des écrans via I-Clip

Des impressions via Edi-Clip

De la diffusion via les scénarios par jour, par  
tranche horaires



Générer des achats d'impulsion



Valoriser le conseil pharmacien



Choisir l'information à diffuser







Gérer la file d'attente

# BOUCLE DE DIFFUSION

**BOUCLE DU MOIS** : modifiable et poussée par FUTURAMEDIA et/ou par le groupement



-  Groupement : institutionnels, thématiques, promotionnels
-  Pharmacien : services, spécialités et promotions
-  Laboratoire : négociations groupement et/ou FUTURAMEDIA
-  Editorial : santé et informationnel

**BOUCLE ADDITIONNELLE** : poussée par le pharmacien via l'interface dans la limite du temps défini



## PLUSIEURS CHOIX :

**CHOIX 1** Je laisse la boucle du mois proposée

**CHOIX 2** Je modifie la boucle du mois

**CHOIX 3** Je crée ma boucle à 100%

# QUELQUES IDEES POUR VOS CONTENUS



## INSTITUTIONNELS

Engagements, valeurs, carte fidélité, click & collect, site internet...

Solaires, froid, séniors, minceurs...

## THÉMATIQUES



## PROMOTIONNELS

Offres promotionnelles produits laboratoires

Offres de produits groupement

## PRODUITS





# EXEMPLES D'INSTALLATIONS EN VITRINE

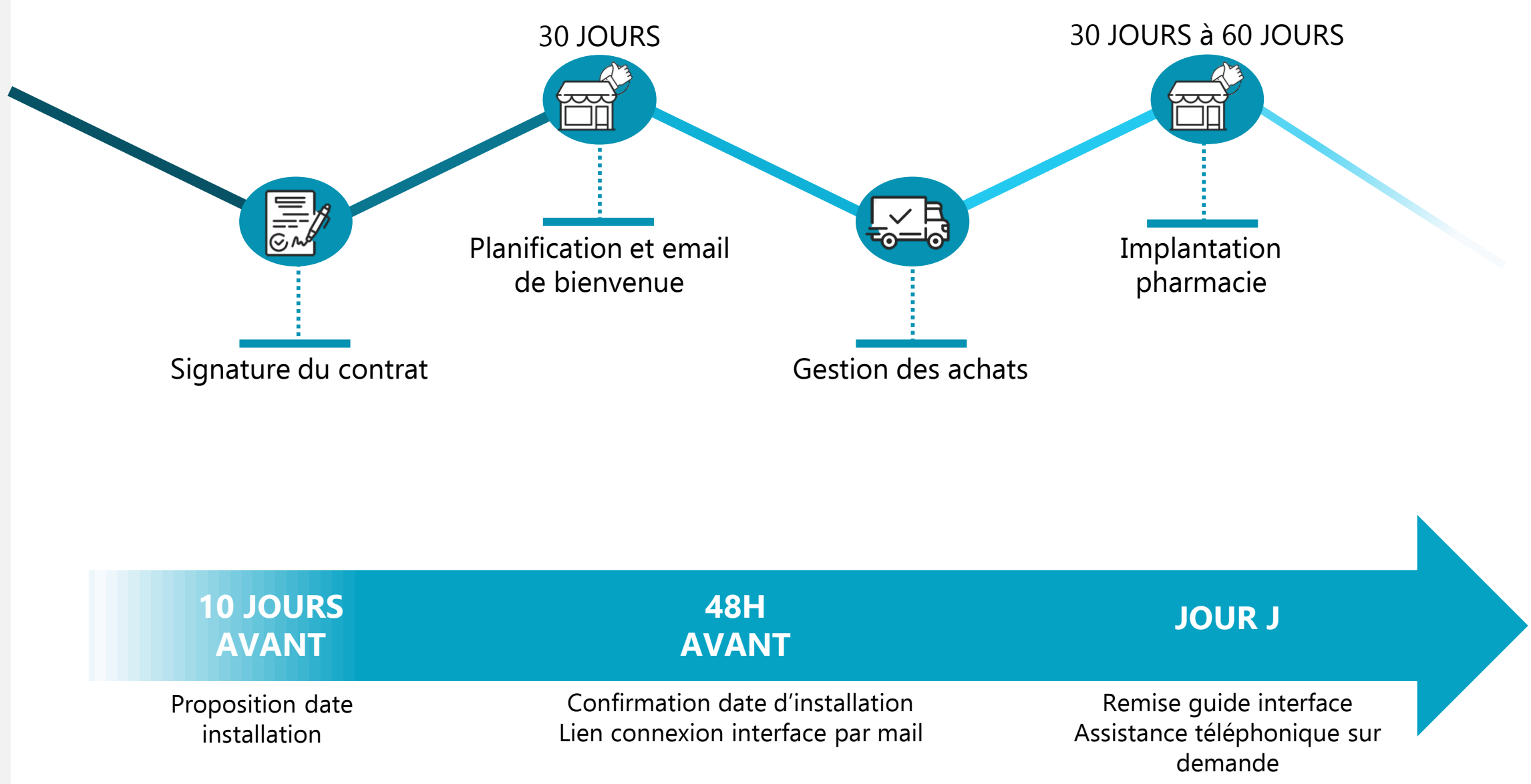


# EXEMPLES D'INSTALLATIONS EN INTERIEUR



# RETRO-PLANNING

CONTRAT  
INSTALLATION DES ECRANS





## PACK DISPOSITIF DIGITAL

### TG, LINEAIRE ET COMPTOIR

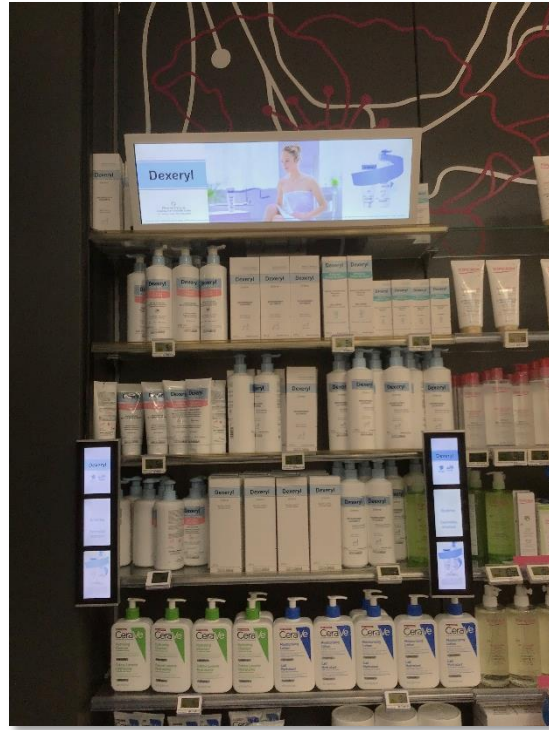
Communiquez dans l'environnement de votre officine grâce à l'offre FUTURAMEDIA qui couvre l'ensemble du parcours client.

# NOS PACKS DISPOSITIFS DIGITAUX



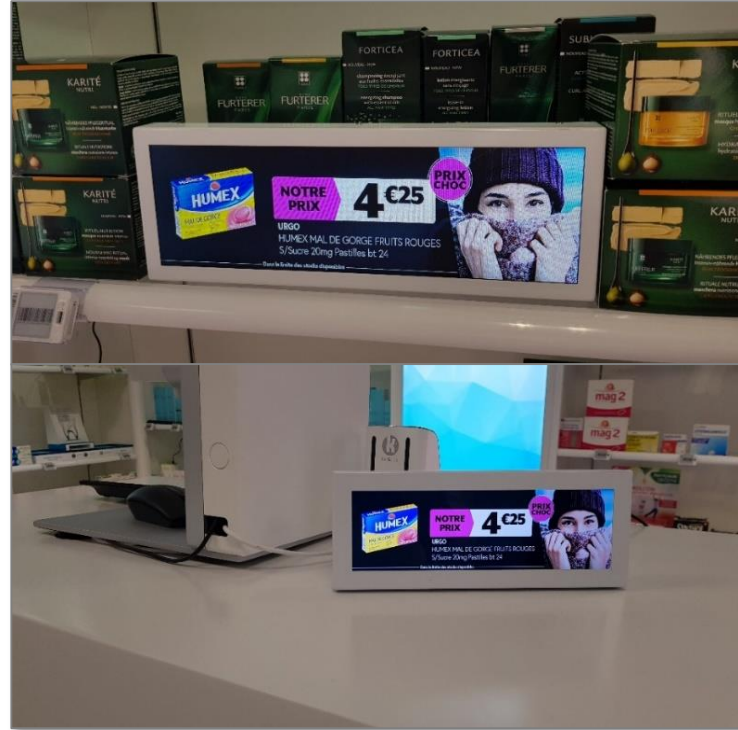
## TG DIGITALE CONNECTEE

- Mobilier TG avec écrans Stretch intégrés
- 2 tailles : 22 pouces et 27 pouces
- 4 étagères amovibles rétroéclairées
- Jous aimantées interchangeables



## FRONTON DIGITAL CONNECTE

- Ecran Stretch
- 5 tailles disponibles: 50cm, 65cm, 75cm, 95cm et 125cm



## ECRAN COMPTOIR ET LINEAIRE USB

- Ecrans utilisable en vertical ou horizontale
- 2 tailles disponibles : 8,1 et 12,4 pouces
- Base aimantée au fixation tablettes
- Mémoire interne : 3Go



## HOLOGRAMME CONNECTE

- Hélices intégrables en linéaire et/ou en vitrine de pharmacies avec cover de sécurité en plexi
- 2 tailles : 50cm et 70cm de diamètres
- Chargement via application mobile avec accès sécurisé
- Contenus 3D



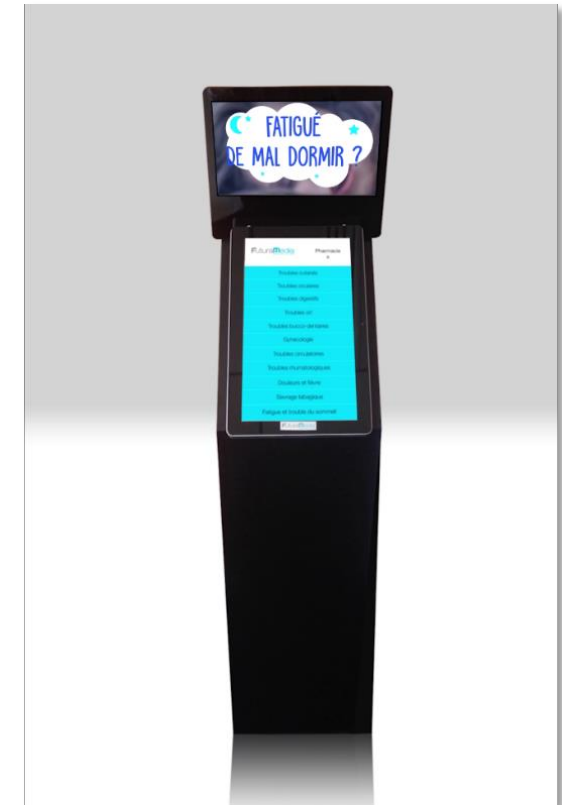
## DETECTION FACIALE

- **Caméra de détection faciale intégrée aux écrans**
- Identifier la clientèle des points de vente (âge, genre, etc.)
- Adapter les contenus diffusés sur les écrans en fonction des profils identifiés
- Mesurer l'audience des points de vente



## REGLETTE PRIX DIGITALE

- **Ecran Stretch « splité »**
- Diffuser des contenus prix animés pour promouvoir les produits
- Rendre les informations prix plus attractives



## BORNE TACTILE

- **Borne services et fidélité**
- Mobilier borne
- Ecran tactile
- Ecran de diffusion
- Application services et fidélité